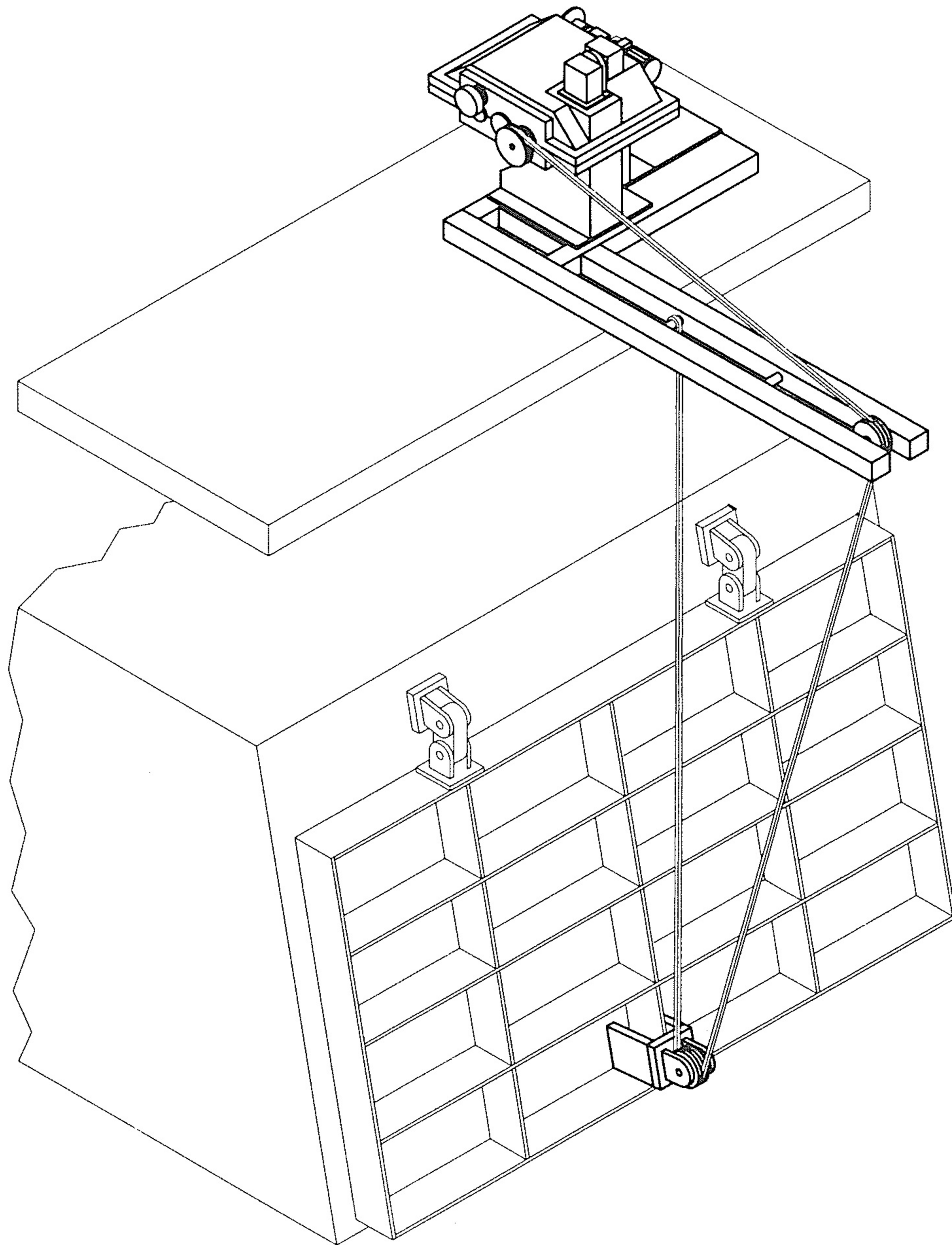


魏昌牌鋼索升降機 FLAPWIRE

— 變動安全栓位置就能電動變手動 —



FLAPWIRE 之用途

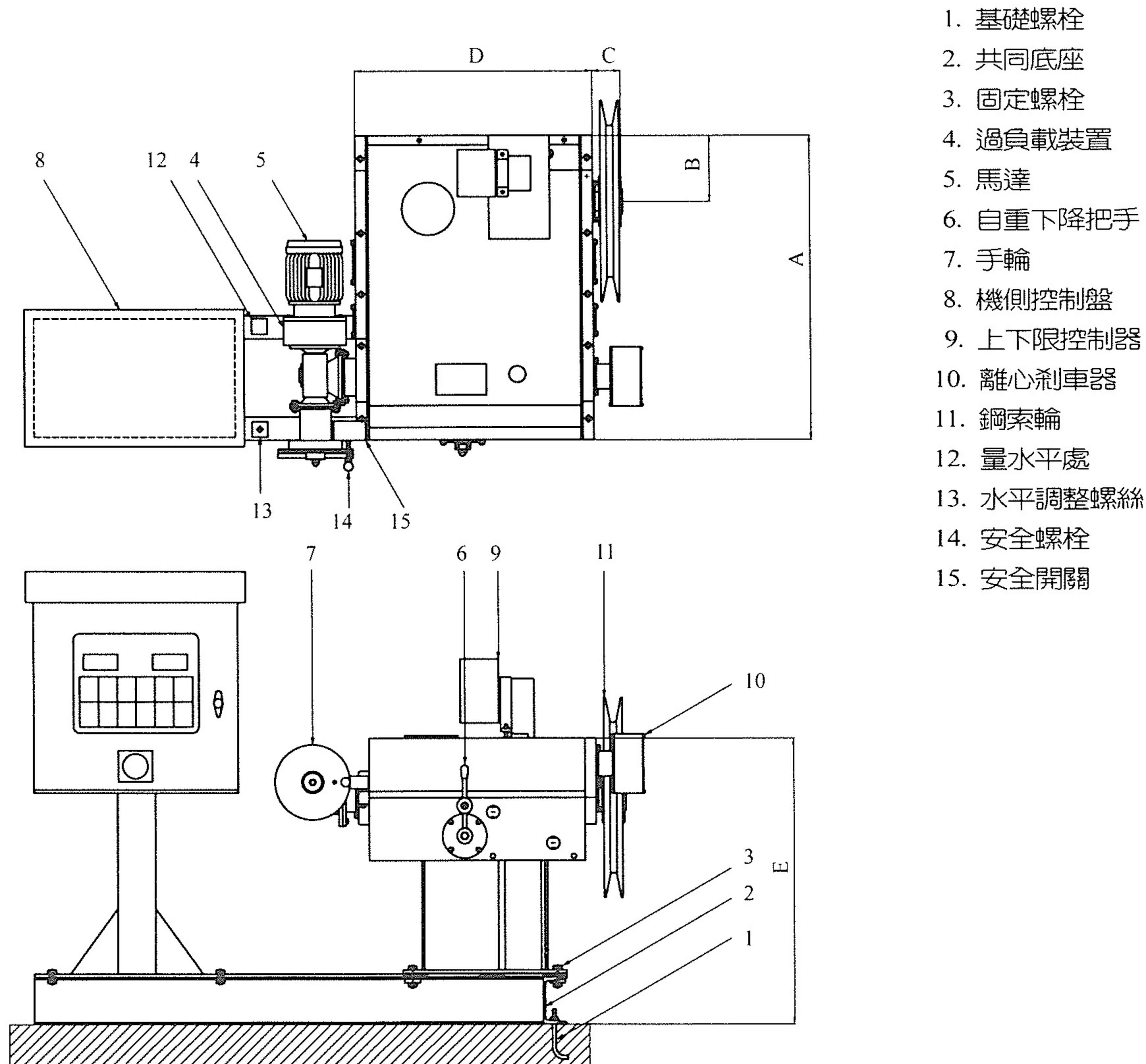
適用於有電源之中小型自動閘門(Flap gate)之開閉，當門外水位高過門內水位時關緊自動閘門防止門外水倒灌進門內，然當門內水位高於門外水位時則以 FLAPWIRE 開啟自動閘門使門內水順暢排出門外。

特性

- 構造簡單
由馬達、蝸桿蝸輪、斜齒輪、鋼索、索輪、離心剎車器和離合器等所組成。
- 操作容易
平時以電動操作，停電時改以手動操作，要手動操作時只要變動手輪上之安全栓位置就能電動變手動，屆時自動切斷電源以免發生危險。又手動操作時，站立旋轉手輪即可，不必彎腰搖桿操作。
- 自重下降
因有自鎖功能，所以不需任何變換動作就可以操作桿操作自動閘門自重下降。又當閘門自重下降時，以離心剎車限制自動閘門之下降速度。
- 過負載扭距限制器
當馬達超過額定負載時，令馬達空轉即切斷馬達與升降機之動力傳動，同時以近接開關停轉馬達。
- 自動閘門上下限控制器
備有自動閘門上下限之雙重保護開關，絕不容許閘門超過上上限。
- 防止亂動
手輪和自重下降桿分別設鎖以防止外人亂動。

魏昌牌鋼索升降機 FLAPWIRE

— FS 電動單吊升降機 —



1. 基礎螺栓
2. 共同底座
3. 固定螺栓
4. 過負載裝置
5. 馬達
6. 自重下降把手
7. 手輪
8. 機側控制盤
9. 上下限控制器
10. 離心剎車器
11. 鋼索輪
12. 量水平處
13. 水平調整螺絲
14. 安全螺栓
15. 安全開關

型號	自動開門體重 KG	鋼索拉力 KG	馬達容量 HP	尺寸 mm				
				A	B	C	D	E
FS10	1000	250	1/4	630	151	60	530	900
FS20	2000	500	1/4	630	151	60	530	900
FS30	3000	750	1/4	630	151	70	530	900
FS40	4000	1000	1/4	630	151	70	530	900
FS60	6000	1500	1/2	700	185	80	560	880
FS80	8000	2000	1/2	700	185	80	560	880
FS100	10000	2500	1	900	243	90	670	955
FS120	12000	3000	1	900	243	90	670	955

- 電動升降速度為 0.3M/min，但鋼索速度為 0.6M/min。
- 自重下降速度小於 3M/min，但鋼索則小於 6M/min。
- 本公司可能會不預告修改尺寸